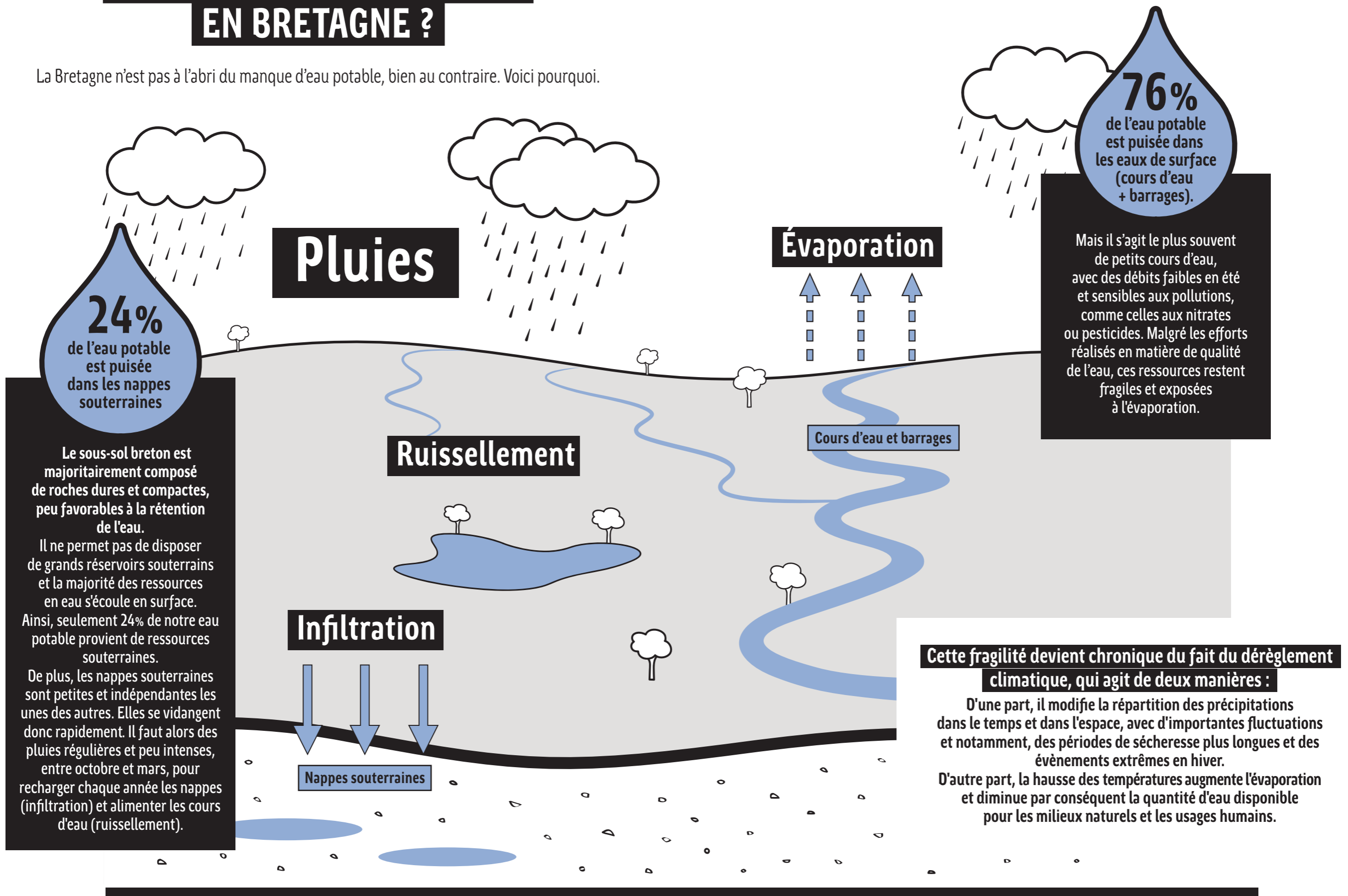


D'OÙ VIENT L'EAU POTABLE EN BRETAGNE ?

La Bretagne n'est pas à l'abri du manque d'eau potable, bien au contraire. Voici pourquoi.



24%
de l'eau potable
est puisée
dans les nappes
souterraines

Le sous-sol breton est majoritairement composé de roches dures et compactes, peu favorables à la rétention de l'eau. Il ne permet pas de disposer de grands réservoirs souterrains et la majorité des ressources en eau s'écoule en surface. Ainsi, seulement 24% de notre eau potable provient de ressources souterraines. De plus, les nappes souterraines sont petites et indépendantes les unes des autres. Elles se vidangent donc rapidement. Il faut alors des pluies régulières et peu intenses, entre octobre et mars, pour recharger chaque année les nappes (infiltration) et alimenter les cours d'eau (ruissellement).

76%
de l'eau potable
est puisée dans
les eaux de surface
(cours d'eau
+ barrages).

Mais il s'agit le plus souvent de petits cours d'eau, avec des débits faibles en été et sensibles aux pollutions, comme celles aux nitrates ou pesticides. Malgré les efforts réalisés en matière de qualité de l'eau, ces ressources restent fragiles et exposées à l'évaporation.

Cette fragilité devient chronique du fait du dérèglement climatique, qui agit de deux manières :

D'une part, il modifie la répartition des précipitations dans le temps et dans l'espace, avec d'importantes fluctuations et notamment, des périodes de sécheresse plus longues et des événements extrêmes en hiver. D'autre part, la hausse des températures augmente l'évaporation et diminue par conséquent la quantité d'eau disponible pour les milieux naturels et les usages humains.